
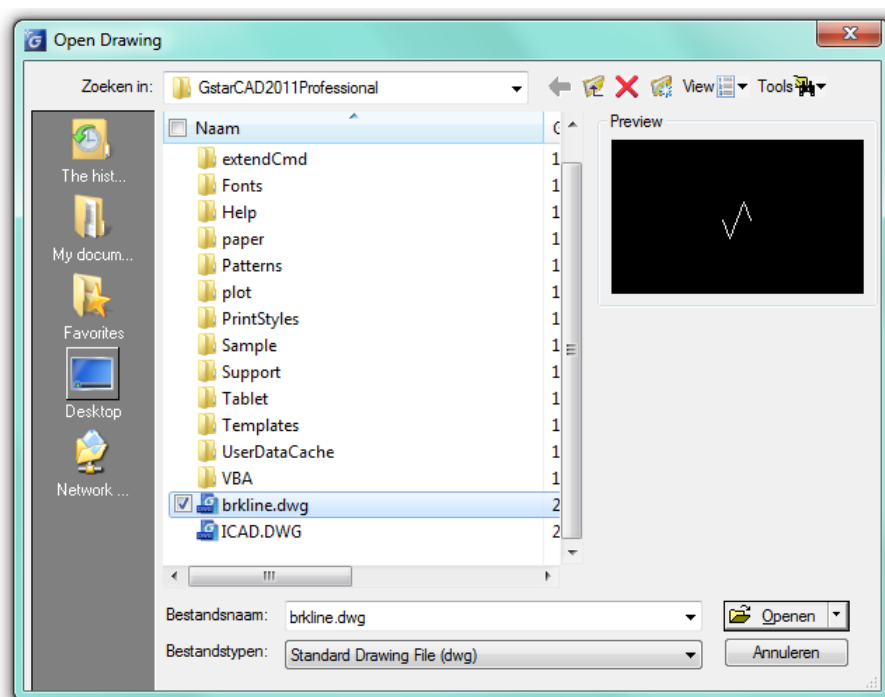


Tekening oproepen

Opdracht geven:

- Toetsenbord:
Command: Open of **Ctrl + O**
- Pulldownmenu: *File > Open*
- Standaardwerkbalk: 



Mappenbalk

Aan de linkerkzijde bevindt zich de Places-balk met snelkoppelingen naar de meestgebruikte mappen. De inhoud van deze balk is persoonlijk en kan worden aangepast. Activeer hiervoor de map die u links wilt toevoegen en kies vervolgens via het pulldownmenu: *Tools > Add current folder to places*.

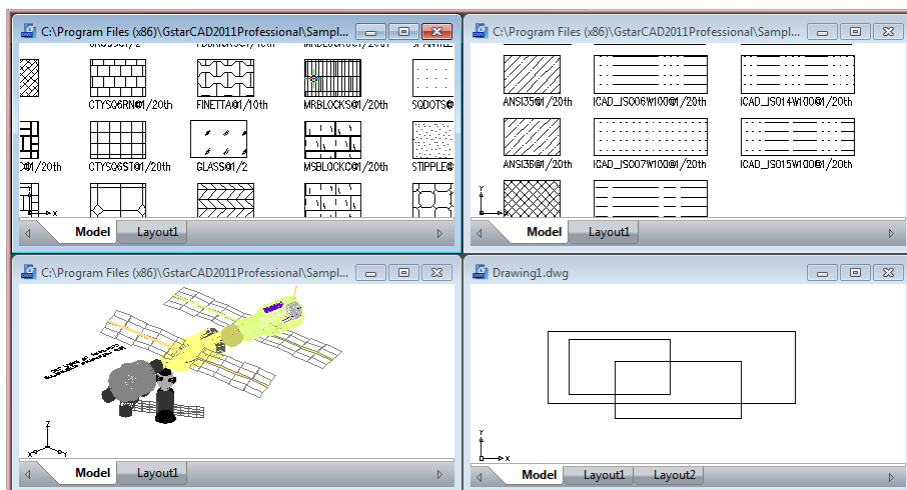
Via de rechtermuisknop kunt u de naam van de nieuwe snelkoppeling aanpassen.

Meerdere Tekeningen Openen

Met AutoCAD 2000 of hoger en GstarCAD kunnen in één sessie meerdere tekeningen tegelijk worden geopend. Meerdere tekeningen kunnen m.b.v. de shift- en control-toetsen worden geselecteerd. Ook kunnen tekeningen d.m.v. “drag en drop” vanuit de Windows Verkenner direct in AutoCAD of GstarCAD worden geopend.


Door deze Multiple Drawing Interface kunnen met behulp van “knippen en plakken” snel objecten van de ene naar de andere tekening worden gekopieerd. Met de Property Painter kunnen ook snel arceringen en tekststijlen worden overgenomen.

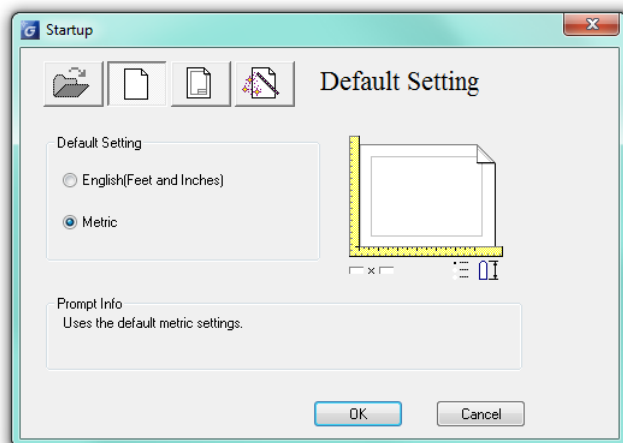
In het pulldownmenu kan onder *Window* de configuratie van meerdere tekeningen op het scherm worden ingesteld (horizontaal, verticaal, full screen etc).



Nieuwe tekening

Opdracht geven:

- Toetsenbord:
Command: New ↵ of **Ctrl + N**
- Pulldownmenu: *File > New*
- Standaardwerkbalk: 



Wizard Setup
- *Quick*
- *Advanced*

Niet gebruiken! Onhandig hulpmiddel om tekening op te zetten

Template

Lege tekening met instellingen, b.v. layouts met standaardformaten

Scratch

Altijd alleen *Metric* (metrische eenheden) kiezen!

Open

Alleen actief bij eerste start AutoCAD en GstarCAD